







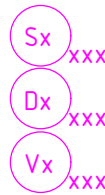


NOVÉ ROZVODY:

- | | |
|----------------------------------------------------------------------------------|--------------------------------------------------------------------------------------------------------------------------|
|  | SPLAŠKOVÁ KANALIZACE – potrubí – PP a PVC |
|  | DEŠŤOVÁ KANALIZACE – potrubí – PP a PVC |
|  | ODVOD KONDENZÁTU – potrubí – PP |
|  | DRENÁŽNÍ POTRUBÍ – potrubí – PVC-U (žluté) |
|  | ROZVODY STUDENÉ VODY – potrubí – PP-R (alt. PP-RCT) PN16, SVAŘOVANÉ
+ PE IZOLACE NEBO MINERÁLNÍ POUZDRA |
|  | ROZVODY TEPLÉ VODY (změkčená voda) – potrubí – PP-R (alt. PP-RCT) PN16, SVAŘOVANÉ
+ PE IZOLACE NEBO MINERÁLNÍ POUZDRA |
|  | ROZVODY CÍRKULACE – potrubí – PP-R (alt. PP-RCT) PN16, SVAŘOVANÉ + PE
IZOLACE NEBO MINERÁLNÍ POUZDRA |
|  | ROZVODY POŽÁRNÍ VODY – potrubí – ocel pozinkovaná |



OZNAČENÍ ODPADNÍCH POTRUBÍ SPLAŠKOVÉ KANALIZACE

OZNAČENÍ ODPADNÍCH POTRUBÍ DEŠŤOVÉ KANALIZACE

OZNAČENÍ SVISLÉHO VODOVODNÍHO POTRUBÍ

VEŠKERÉ ROZVODY VODOVODNÍHO POTRUBÍ BUDOU VYSPÁDOVÁNY K ZAŘIZOVACÍM PŘEDMĚTŮM.

SKLON PŘIPOJOVACÍHO POTRUBÍ KANALIZACE – min. 3%.

POTRUBÍ KANALIZACE A VODY BUDOU UPEVNĚNA KE STAVEBNÍM KONSTRUKCÍM DLE MONTÁŽNÍHO NÁVODU VÝROBCE POTRUBÍ.

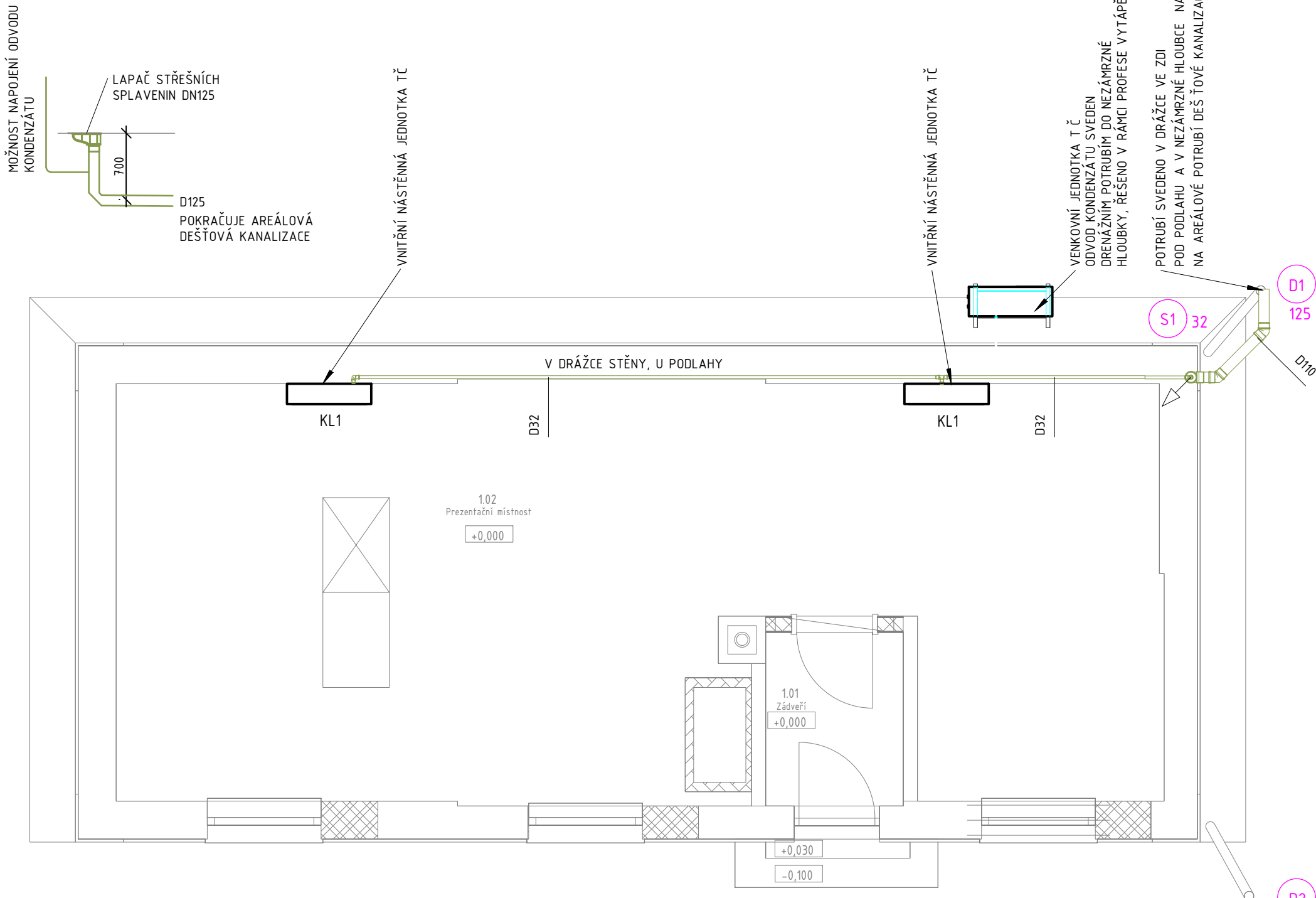
POTRUBÍ VNITŘNÍHO VODOVODU BUDE IZOLOVÁNO
PROFILOVANÝMI POUZDRY Z PĚNĚNÉHO PE:

- | | |
|------------------------|------------|
| - ROZVOD STUDENÉ VODY: | 13mm |
| - ROZVOD TEPLÉ VODY: | 1/2"=20mm |
| | 3/4"=25mm |
| | 1"-2"=40mm |

VENTILAČNÍ SOUPRAVY SPLAŠKOVÉ KANALIZACE BUDOU OSAZENY min. 500mm NAD PLÁŠTĚM STŘECHY.

STŘEŠNÍ VTOKY, VENTILAČNÍ HLAVICE A POTRUBÍ KANALIZACE, BUDOU PROVEDENY DLE
MONTÁŽNÍCH NÁVODŮ JEDNOTLIVÝCH VÝROBCŮ.

SVODNÁ POTRUBÍ KANALIZACE BUDOU VE VÝKOPU ULOŽENA NA PEČLIVĚ PŘIPRAVENÁ
DNA VÝKOPŮ - UPRÁVENÁ DO POŽADOVANÉHO PROFILU A SPÁDU. NA TAKTO
PŘIPRAVENÁ DNA BUDOU PROVEDENA ŠTĚRKOPÍSKOVÉ LOŽE tl. 100mm. POKLÁDKA
POTRUBÍ BUDE PROVEDENA DLE MONTÁŽNÍHO NÁVODU VÝROBCE. ROVNĚŽ OBSYP
POTRUBÍ A CELKOVÝ ZÁSYP tl. 300mm SE ZHUTNĚNÍM BUDE PROVEDEN DLE POKYŇŮ
VÝROBCE.



Jiná ověření:		Paré:	
Orientační schéma:		Razítko oprávněné osoby:	
Revize:	Datum:	Popis:	Kontroloval:
00	25.02.2024	Dokumentace pro provádění stavby	Ondřej Zikán
Stavebník / investor:		Pardubický kraj	
Adresa:		Komenského náměstí 125, 532 11 Pardubice	
Zástupce investora:		JUDr. Martin Netolický, Ph.D., hejtman	
Adresa:		-	
Zhotovitel díla:		Prodin a.s.	
Adresa:		K Vápence 2745, Pardubice 530 02	
Kontakt:		T: +420 466 055 111 E: info@prodin.cz	
Zhotovitel části / objektu:		Prodin a.s.	
Adresa:		K Vápence 2745, Pardubice 530 02	
Kontakt:		T: +420 466 055 111 E: info@prodin.cz	
Hlavní projektant (HIP):		Ing. Petr Prchal	Specialista:
Název stavby / akce:		Areál železničního depa v Dolní Lipce	
Adresa stavby:		obec Dolní Lipka	
Název části:		Zdravotně-technické instalace	
Název objektu / dílčí části:		OBJEKT TRAŤOVÉHO OKRSKU	
Název přílohy:		Půdorys 1.NP	
Název dílčí části přílohy:			
Odpovědný projektant:		Zpracovatel přílohy:	
Ondřej Zikán		Ing. Petr Homoláč	
Kraj:		Katastrální území:	
Pardubický		Dolní Lipka [629588]	
Označení investora:		Stupeň dokumentace:	
		Část:	
		Objekt:	
		Podobjekt:	
		Příloha:	
		Revize:	